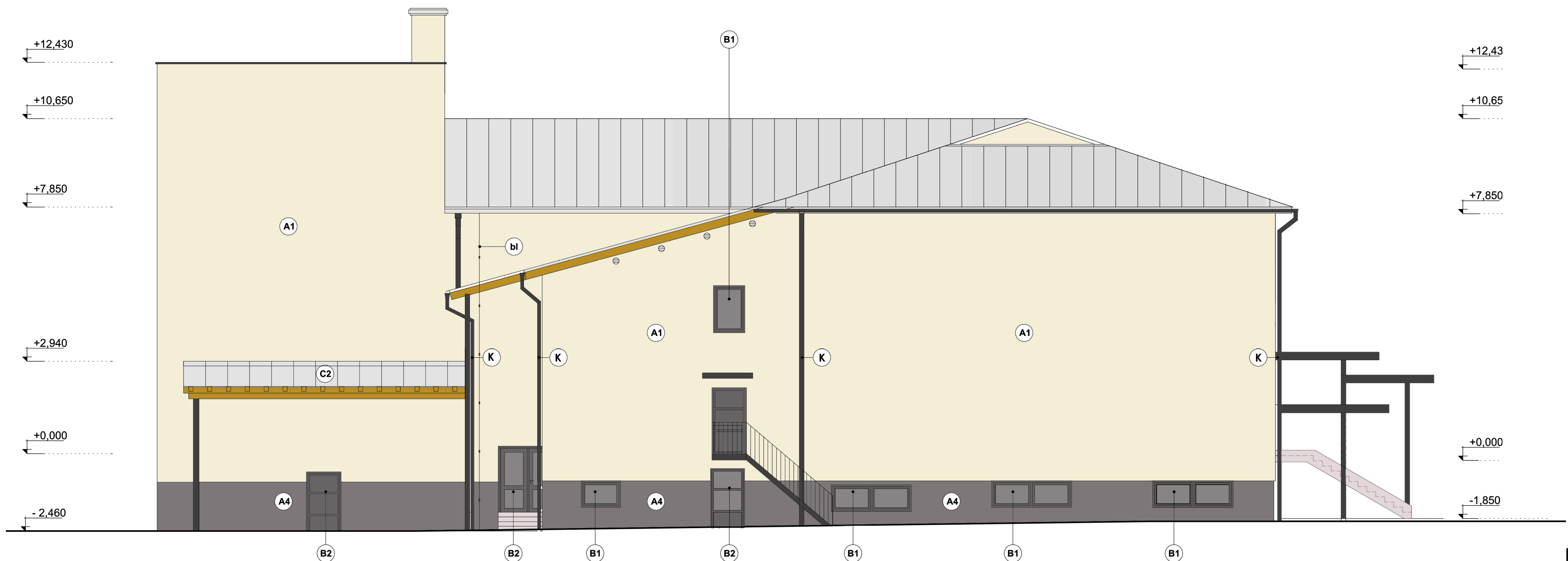


POHĽAD SEVEROVÝCHODNÝ



POHĽAD SEVEROZÁPADNÝ

LEGENDA

- A1** PRITEPLENIE IZOLAČNÝMI DOSKAMI Z KAMENNEJ VLNÝ "ISOVER TF PROFIT" HRÚBKY 180 mm
FASÁDNA OMIETKA "BAUMIT SilikonTop" V SKRABANEJ ŠTRUKTÚRE S HRÚBKOU ZRNA 2,00 mm
FAEBNÝ ODTIEŇ: KRÉMOVÝ RESP. SVETLO SĚDÝ
- A2** PRITEPLENIE IZOLAČNÝMI DOSKAMI Z KAMENNEJ VLNÝ "ISOVER TF PROFIT" HRÚBKY 200 mm
FASÁDNA OMIETKA "BAUMIT SilikonTop" V SKRABANEJ ŠTRUKTÚRE S HRÚBKOU ZRNA 2,00 mm
FAEBNÝ ODTIEŇ: KRÉMOVÝ RESP. SVETLO SĚDÝ
- A3** PRITEPLENIE IZOLAČNÝMI DOSKAMI Z KAMENNEJ VLNÝ "ISOVER TF PROFIT" HRÚBKY 50 mm
FASÁDNA OMIETKA "BAUMIT SilikonTop" V SKRABANEJ ŠTRUKTÚRE S HRÚBKOU ZRNA 2,00 mm
FAEBNÝ ODTIEŇ: KRÉMOVÝ RESP. SVETLO SĚDÝ
- A4** PRITEPLENIE SOKLA EXTRUDOVANÝM POLYSTYRÉNOM "Styrodur 2800c" hrúbky 120 mm
FASÁDNA OMIETKA "BAUMIT SilikonTop" V SKRABANEJ ŠTRUKTÚRE S HRÚBKOU ZRNA 2,00 mm
- B1** FASÁDNE OKNA - PLASTOVÉ PRESKLENÉ IZOLAČNÝM TROJSKLOM
POVRCHOVÁ ÚPRAVA - ANTRACIT
- B2** FASÁDNE DVERE - HLINÍKOVÉ PRESKLENÉ IZOLAČNÝM TROJSKLOM
POVRCHOVÁ ÚPRAVA - ANTRACIT RESP. BIELE
- C1** STREŠNÁ KRYTINA
FALCOVANÝ PLECH
FAEBNÝ ODTIEŇ - SVETLOSIVÝ
- D1** TEPELNÁ IZOLÁCIA "ISOVER FASILL NT" HRÚBKY 140 mm
VZDUCHOVÁ MEDZERA
ALUCOBOND - SENDVIČOVÁ DOSKA
- E1** BEZPEČNOSTNÉ LEPENÉ SKLO VSG 88.2
- K** KLAMPIARSKÉ PRVKY - OPLECHOVANIE Z POZINKOVANÉHO
PLECHU HRÚBKY 0,70 MM S LAKOPLASTOVOU POVRCHOVOU
ÚPRAVOU VRÁTANE KOTVIACICH PRVKOV, ODTIEŇ SVETLOŠEDÝ
Výpis všetkých klampiarskych prvkov je konkrétne definovaný v samostatnej časti tejto PD:
VÝPIS KLAMPIARSKYCH A ZÁMOČNICKÝCH PRVKOV
- V** VETRACIE MREŽKY SO SIEŤKOU PROTI HMYZU
- bl** BLESKOZVOD
Demontuje sa pôvodný bleskozvod a osadí sa na pôvodnom mieste
zateplenej fasády a osadí sa do nových koliev. (celkom 90 ks)

PARÉ Č.:

	AUTOR RIEŠENIA	
	Ing. Ján Potoma Ing. arch Radoslav Kurucz	
HLAVNÝ INŽINIER (HIP)		Ing. Ján Potoma
ZODP. PROJEKTANT		Ing. Ján Potoma
VYPRACOVAL		Ing. Michal Farský
INVESTOR		Obec Rabča
NÁZOV A MIESTO STAVBY		ZÁK. ČÍSLO 27-60-21
ZNIŽENIE ENERGETICKEJ NÁROČNOSTI OBJEKTU		PROFESIA ARCH.
OBEČNÉHO ÚRADU A KULTÚRNEHO DOMU, RABČA		DÁTUM 08. 2021
Obec Rabča		FORMÁT 1050x1050
OBSAH VÝKRESU		MIERKA 1:100
POHĽAD SEVEROVÝCHODNÝ A SEVEROZÁPADNÝ		STUPEŇ PD VÝKRES Č.:
- navrhovaný stav		RP
		A.16